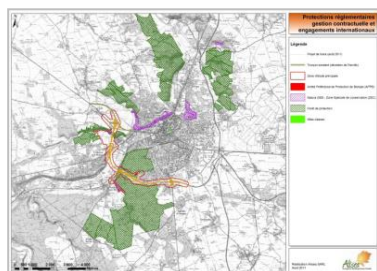




# NOTRE ENTREPRISE, NOS VALEURS

*Expertise environnementale*  
*Environnement et développement durable*  
*Ecologie et gestion du territoire*



152 av de Paris – F78000 VERSAILLES  
Tél : + 33 (0)1 39 53 15 84  
Messagerie : [contact@alisea-environnement.fr](mailto:contact@alisea-environnement.fr)  
[www.alisea-environnement.fr](http://www.alisea-environnement.fr)

# NOS PÔLES DE COMPETENCES

## Formations

- Piloter et réaliser une étude d'impact, Ponts Formation Conseil
- Gestion de l'environnement et concertation, Université Paris VIII Département Géographie
- Formations au développement durable, au management de l'environnement, à l'audit interne pour les collectivités et les entreprises

ALISEA est un organisme de formation enregistré sous le n°11 78 82753 78 auprès du Préfet de la Région Ile de France et datadocké. Cet enregistrement ne vaut pas agrément de l'Etat



### Environnement Développement durable

#### Evaluation environnementale des plans et programmes

Plan Local d'Urbanisme  
Schéma de Cohérence Territoriale  
Programme Opérationnel pour mise en place d'actions sociales et environnementales

#### Evaluation environnementale de projets

Outil d'aide à la réflexion et à la concertation

#### Système de Management Environnement et Développement Durable

ISO 14001  
Engagement Biodiversité  
Plan environnement  
Agenda 21



### Expertise environnementale

(faune, flore, arbres, forêts, sols, eaux de surface, zones humides)

#### Diagnostic préalable et cadrage des études réglementaires

Sur la base d'un repérage de terrain et d'une étude documentaire

#### Contre-expertise

Vérification du contenu technique d'études réglementaires à la demande de collectivités, associations ou entreprises

#### Expertise contradictoire et régulation des conflits

#### Audits

PEFC, Engagement Biodiversité  
EquuRES



### Ecologie Gestion du territoire Biodiversité Zones humides

#### Inventaires faune flore, Diagnostic écologique, Atlas de la Biodiversité, Trame verte et bleue, Schéma de Cohérence Écologique

Indice de Qualité Ecologique et Indice de Potentialité Ecologique  
Délimitation et fonctionnalité des zones humides

#### Plans et suivis de gestion de sites naturels ou urbains

Certification Effinature  
Suivi de chantiers

#### Incidence Natura 2000

Demande de dérogation pour les espèces protégées



## Publications

- Guide pratique Label EquuRES - Conseil des chevaux de Basse-Normandie, 2014
- Guide pratique de la biodiversité – Parcours découverte, Maurepas et Le Vésinet, 2013
- Les atlas de la biodiversité : outils d'élaboration de la trame verte et bleue ? Delphine Chabrol, 2012
- Concertation, Méthodologie d'application, Agnès Baule, Sébastien Davoust, 2007
- Espaces Naturels non bâtis, diagnostic et gestion écologique, Agnès Baule, 2000, Ministère de l'Aménagement du Territoire et de l'Environnement

## NOTRE EQUIPE, NOS ATOUTS

*Pour des prestations adaptées à vos besoins, intégrant la communication  
et la concertation avec vos partenaires*

**Benoît ABRAHAM**

Co-dirigeant, Ingénieur d'étude  
Biogéographe, Naturaliste

**Sébastien DAVOUST**

Co-dirigeant, Ingénieur écologue  
Responsable Qualité Environnement

**Delphine CHABROL**

Ingénieure écologue, Botaniste et cartographe  
Responsable sécurité

**Violaine CHAMPION**

Chargée d'études et cartographe  
Ecologue Faunisticienne

**Baptiste CARRERE**

Chargé d'études et cartographe  
Ecologue Faunisticien

**Benjamin MARANDON**

Chargé d'études, Botaniste et cartographe

*Avec l'appui d'un réseau de spécialistes privilégiés, le Réseau Cap-Environnement*

[www.cap-environnement.org](http://www.cap-environnement.org)



*Ils nous ont fait confiance, en France, en Europe, en Outre-mer*

- **Services de l'Etat** : DREAL Normandie, DRIEAT Ile-de-France, DREAL Guadeloupe
- **Conseils Départementaux** : : CD Val de Marne, CD Val d'Oise, CD Yvelines
- **Etablissements publics et parapublics** : BIODIF, Vallée Sud Grand Paris, APIJ, Agence des Espaces Verts de la Région Ile de France
- **Communautés d'agglomération, syndicats intercommunaux** : Grand Paris Sud Seine-Essonnes-Sénart, SIARCE, SIARE, Versailles Grand Parc, SIAVB, PNR Haute Vallée de Chevreuse, Collectivité Territoriale Saint Pierre et Miquelon
- **Communes** : Le Vésinet, Versailles, Saint-Germain-en-Laye, Les Mureaux (78), Vincennes (94), Bièvres (91), Varennes sur Seine (77)
- **Entreprises privées** : BURGEAP, Cosson, PSG, SAFEGE, Parfums Christian Dior, ARTELIA, EVEN, Deleage
- **Associations** : Conseil des Chevaux de Normandie, L'Etrier de Paris, WWF France Bureau Guyane, Amis de l'île du Large
- **Union européenne** : DG Environnement, EFSA

**Retrouver dans le document « nos références » le détail de nos interventions :  
plus de 200 missions depuis 15 ans.**

# NOTRE POLITIQUE ENVIRONNEMENTALE

*Le développement durable n'est pas seulement notre métier,  
c'est aussi une volonté quotidienne d'agir.*



*Nous avons donc choisi d'être exemplaire pour nos partenaires et de nous engager dans une démarche ISO 14001.*

Les activités d'ALISEA sont des missions de conseil, d'étude et d'expertise en environnement. Le domaine d'application du système de management environnemental comprend l'ensemble des activités menées par ALISEA en direct ou en collaboration avec des partenaires, dans ses locaux à Versailles et sur les sites où son équipe intervient, en situation normale ou en situation d'urgence.

Le cabinet ALISEA s'engage à

- Mener l'ensemble de ses activités en conformité avec les exigences légales applicables et avec les autres exigences auxquelles le cabinet ALISEA a souscrit, relatives à ses aspects environnementaux.
- Suivre un processus d'amélioration continue de ses activités dans leurs impacts sur l'environnement en veillant à les insérer dans une démarche de protection de l'environnement et de développement durable. Ses objectifs sont en particulier de:
  - contribuer à l'amélioration des connaissances en matière d'environnement tant par la transparence des données recueillies que par une rigueur dans les méthodes de recueil de ces données,
  - intégrer continuellement la prévention des pollutions ainsi que la protection de la biodiversité et des écosystèmes au cours de ses missions de terrain et des rapports d'études,
  - faciliter le travail en réseau et la participation de tous les acteurs de l'environnement et du public dans les analyses préalables, l'élaboration des projets, le suivi et l'évaluation tout en respectant les clauses de confidentialité,
  - participer à la mise en œuvre d'aménagements et de plans de gestion durable, respectueux de l'environnement, soucieux du bien-être des populations concernées et à moindre coût,
  - gérer son propre fonctionnement dans le respect de l'environnement notamment au niveau de ses locaux et des transports de son équipe,
  - prendre en compte et satisfaire les attentes de ses parties intéressées (notamment clients, fournisseurs, prestataires).

ALISEA est membre de



**UPGÉ**

Collège 2 : les entreprises  
liées au génie écologique

**CHARTRE D'ENGAGEMENT  
DES BUREAUX D'ÉTUDES**  
dans le domaine de l'évaluation environnementale

[www.ecologique-solidaire.gouv.fr](http://www.ecologique-solidaire.gouv.fr)